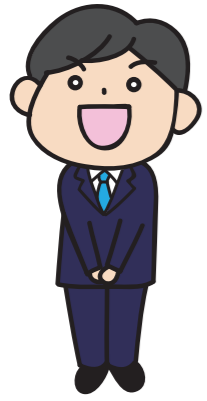


ご加入例・年代別 おすすめプラン

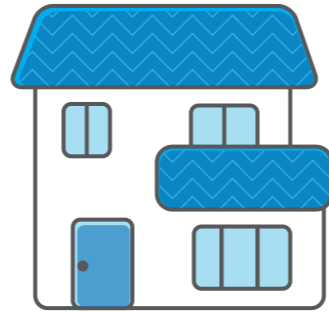
特に病気の補償を おすすめする期間です



就職



結婚・出産



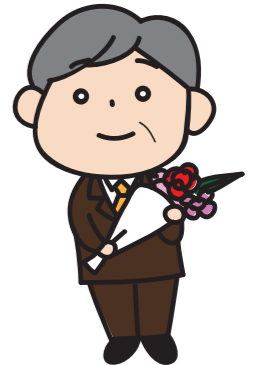
マイホーム購入



子供の入学・進学



子供の独立



定年退職

20代

本人のリスク アクティブな20代、交通事故やレジャー中のケガに備えましょう

補償の考え方 ケガや他人に損害を与えるリスクは誰にでもあります。社会人の基本として「ケガと病気」+「個人賠償責任」には加入しておきましょう。

30代

ファミリーのリスク ケガだけでなく病気への家族みんなの補償を考え

補償の考え方 20代に比べ、成人病のリスクが高まりま病気で入院するリスクに備えて、健康な備えましょう。また、結婚やお子さまのは家族の補償も忘れずに追加しましょう。

40代

備えも気になる30~40代

ましよう。うちに病気プランで病気入院に誕生などのライフイベント時に

50代

夫婦のリスク 健康不安が高まる世代 早めの見直しがおすすめです

補償の考え方 若い時と比べ、骨折や病気にかかる率が高まります。ケガプラン、病気プランでケガと病気双方に備えましょう。お子さま独立後は、夫婦型でのご加入をおすすめします。

青年期

本人 (24才)



コース	本人	型名
傷害死亡・後遺障害	100万円	C1型 D1型
傷害入院	3,000円/日	
疾病入院	5,000円/日	
傷害通院	2,000円/日	
疾病通院	2,500円/日	KB2型
個人賠償責任	1億円限度	
携行品損害	20万円限度	CK2型
三大疾病診断	100万円	X1型
葬祭費用	100万円限度	X2型
合計保険料	月払 1,790円	

壮年期

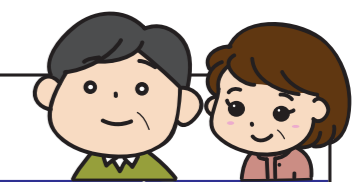
本人 (34才)、配偶者 (32才)、
子供 (10才、8才)



コース	本人	配偶者	親族	型名
傷害死亡・後遺障害	100万円	100万円	100万円	A1型 本人のみ加入
傷害入院	3,000円/日	2,000円/日	2,000円/日	
傷害通院	2,000円/日	1,000円/日	1,000円/日	
個人賠償責任	1億円限度			
携行品損害	20万円限度			AK2型
疾病入院	5,000円/日	5,000円/日	5,000円/日	D1型 (家族1名ずつ加入)
疾病通院	2,500円/日	2,500円/日	2,500円/日	
三大疾病診断	100万円	100万円	100万円	X1型 (家族1名ずつ加入)
葬祭費用	100万円限度	100万円限度	100万円限度	X2型 (家族1名ずつ加入)
合計保険料	月払 5,820円			

熟年期

本人 (52才)
配偶者 (50才)



コース	本人	配偶者	型名
傷害死亡・後遺障害	100万円	100万円	B1型 本人のみ加入
傷害入院	3,000円/日	2,000円/日	
傷害通院	2,000円/日	1,000円/日	
個人賠償責任	1億円限度		
携行品損害	20万円限度		BK2型
疾病入院	5,000円/日	5,000円/日	D1型 (夫婦1名ずつ加入)
疾病通院	2,500円/日	2,500円/日	
三大疾病診断	100万円	100万円	X1型 (夫婦1名ずつ加入)
葬祭費用	100万円限度	100万円限度	X2型 (夫婦1名ずつ加入)
合計保険料	月払 7,220円		

手術を受けた場合は(傷害・疾病)手術保険金(入院中に受けた手術の場合は傷害入院保険金日額の10倍、疾病入院保険金日額の20倍、放射線治療を受けた場合は放射線治療保険金(疾病入院保険金日額の10倍)をお支払いします。

それ以外の手術の場合は(傷害・疾病)入院保険金日額の5倍)をお支払いします。





? 6 &	



